

6.- RESULTADOS

Aislamiento acústico al ruido aéreo según UNE-EN ISO 140-3

Peticionario: PU EUROPE - ATEPA

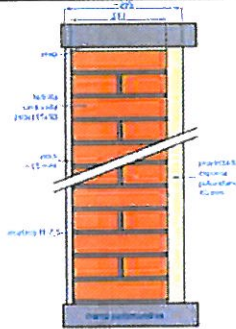
Muestra ensayada:

Cerramiento formado por pared de 240 mm de ladrillo cara vista revestida en cara interior con 15 mm de yeso manual y proyectado de espuma de poliuretano de 40 mm y 35 Kg/m³ en la otra cara

Masa por unidad de superficie, *m*, (estimada): 450 Kg/m²

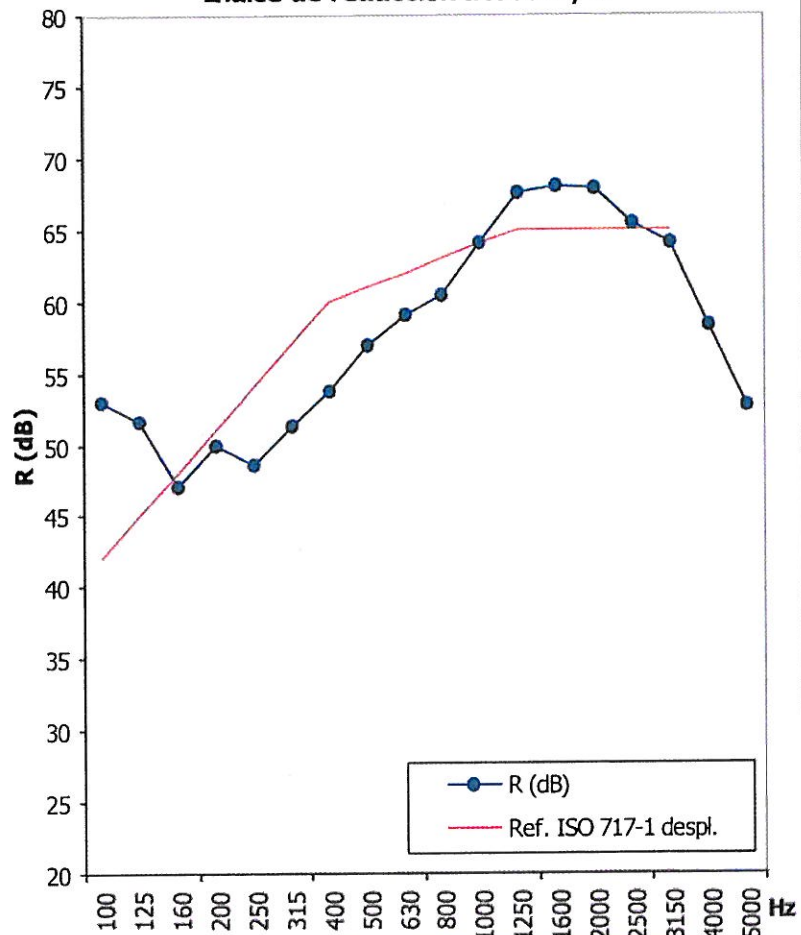
Área, *S* de la muestra: 12,96 m² (4 x 3,24 m)

Fecha de ensayo: 17 de diciembre de 2009



Índice de reducción acústica, R

Frecuencia (Hz)	R (dB)
100	52,9
125	51,6
160	47,0
200	50,0
250	48,6
315	51,3
400	53,7
500	56,9
630	59,0
800	60,4
1000	64,1
1250	67,5
1600	68,0
2000	67,8
2500	65,4
3150	64,0
4000	58,3
5000	52,7



Índice global de reducción acústica ponderado A, R_A :	58,2 dBA
Índice global de reducción acústica, ponderado A, para ruido exterior dominante de automóviles, R_{Atr} :	56,5 dBA
Índice global de reducción acústica, R_w (C; C _{tr})	61 (-1; -4) dB

Los resultados se refieren exclusivamente a las mediciones realizadas con la muestra, producto o material entregado a LGAI Technological Center el día señalado y ensayado en las condiciones indicadas en este documento.